

# 34<sup>ème</sup> SALON NATIONAL

## DE LA CONCHYLICULTURE ET DES CULTURES MARINES

17 - 18 OCT. 2018 - PARC EXPO CHORUS - VANNES



[www.salon-ostreiculture.com](http://www.salon-ostreiculture.com) - Suivez nous sur 

LE PREMIER RENDEZ-VOUS NATIONAL DES PROFESSIONNELS DE LA CONCHYLICULTURE EN OUVERTURE DE SAISON



L'unique salon professionnel dédié à la conchyliculture



Tous les produits et services utiles aux conchyliculteurs



Des ateliers d'information et d'échange



Des visiteurs ciblés



Une organisation professionnelle

Une organisation CHORUS s.a.

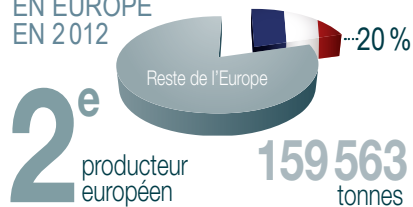


# UN MARCHÉ PORTEUR

## LA CONCHYLICULTURE

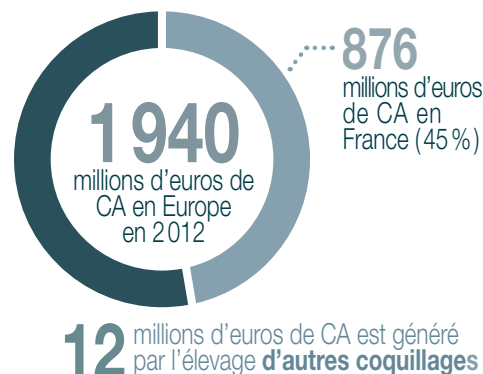
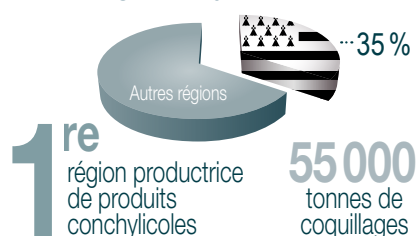
### FRANCE

RÉPARTITION DE LA PRODUCTION EN EUROPE EN 2012



### BRETAGNE

RÉPARTITION DE LA PRODUCTION EN FRANCE EN 2012



2864 entreprises conchylicoles dont 2 232 entreprises agrémentées pour le commerce et la mise en marché (agrément sanitaire d'expédition)

4 508 concessionnaires détiennent au total près de 48 674 concessions sur le domaine public maritime

3 000 tonnes de coques et palourdes produites en moyenne

18 000 personnes employées 9 300 équivalents temps plein

## LA MYTILICULTURE EN FRANCE

- 65 000 tonnes de moules produites en moyenne dont 40 163 en Bretagne
- CA estimé de 150 millions d'euros
- 4 340 hectares
- 1 582 concessions pour 351 détenteurs
- 70% des concessions nationales, en surface concédée sur le domaine public maritime.



## L'OSTREICULTURE EN FRANCE

- Près de 2654 entreprises ostréicoles dont près de 850 en Bretagne
- 130 000 tonnes d'huîtres produites dont près de 36 000 tonnes produites en Bretagne
- CA estimé de 630 millions d'euros



Source : CNC - Préfecture de la Région Bretagne - Agreste

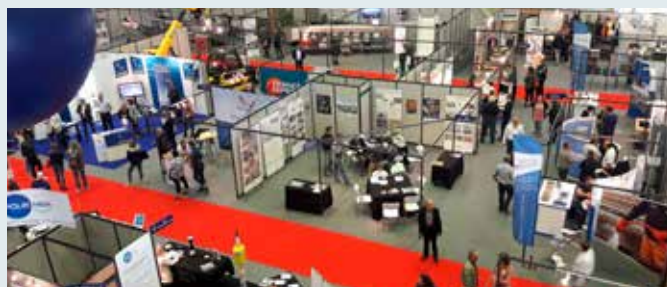
# BILAN DE L'ÉDITION 2017

## L'INNOVATION, VECTEUR DE DÉVELOPPEMENT ÉCONOMIQUE DURABLE

Ce salon est le **premier rendez-vous national pour la filière conchylicole** placée sous le signe de **l'innovation** pour davantage accompagner la profession !

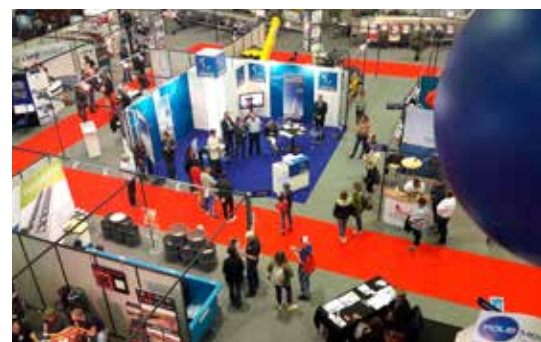
Les visiteurs, exposants et partenaires et journalistes ont salué le climat d'affaire porteur et dynamique généré par le salon. Tous ont constaté une **évolution qualitative et quantitative de la fréquentation des visiteurs** mais aussi de la participation et de la diversité des exposants qui, pour beaucoup ont présenté des innovations et nouveautés.

**Les 90 exposants ont présenté leurs offres et services dans 17 secteurs d'activité. Plus de 1 800 professionnels qualifiés** (contre 1600 en 2016) porteurs de projets et de perspectives d'affaires concrètes. Certains visiteurs sont venus à plusieurs reprises (près de 50 %) et nous n'avons pas comptabilisé le nombre exact de visiteurs venus en groupe (étudiants, professionnels). C'est pourquoi, nous pouvons indiquer que **plus de 2100 visiteurs sont venus durant ces 2 jours**. Les visiteurs bretons représentent 67 % de la fréquentation. Les ostréiculteurs restent la cible principale. **Plus de 50 % des visiteurs interrogés souhaitent une plus grande diversité des secteurs d'activités notamment en algoculture et pisciculture.**



# COMMENT NOUS MOBILISONS NOS VISITEURS PROFESSIONNELS

-  Une communication d'envergure nationale avec la presse professionnelle, les réseaux et les entreprises partenaires
-  Des organisations spécialisées partenaires
-  Un accès gratuit
-  Un programme d'ateliers pour répondre aux problématiques des professionnels
-  Plus de 7 500 invitations personnalisées envoyées
-  Près de 3 000 professionnels ciblés attendus



## LES + DU SALON !

90 exposants dans 17 secteurs d'activité.



Une restauration conviviale et ouverte aux repas d'affaires et propice à vous retrouver !



Vous êtes invités le mercredi 17 octobre à la soirée exposants de 19h à 21h

Croisière apéritive avec «Tour du Golfe» sous réserve de la météo ou soirée Bord du Golfe au Casino (face au Chorus).



Une salle pour vous, pour vos rendez-vous et rencontres !

## ACTIVITÉS REPRÉSENTÉES SUR LE SALON :

AGRAFAGE – ASSURANCES – BACS DE MANUTENTION – BANQUES – CAGES ET PANIERS OSTRÉICOLES – CAMIONNETTES FRIGORIFIQUES – CARROSSERIES INDUSTRIELLES – CENTRES D'ÉTUDES – CERCLAGE – CHARIOTS ÉLÉVATEURS – CONSEIL – CONSTRUCTION NAVALE – CORDAGES – DRAGUES – ECLOSERIES ET NURSERIES – ELECTRONIQUE MARINE – EMBALLAGE, CONVOYAGE, STOCKAGE – ENFONCE-PIEUX – EQUIPEMENTS MANUTENTION HYDRAULIQUE – FILETS D'ÉLEVAGE – FORMATION, ENSEIGNEMENT PROFESSIONNEL – FOURNITURES GÉNÉRALES – GESTION, GESTION DES DÉCHETS, CONSEIL, ENVIRONNEMENT – EXPERTISE – GROUPES ÉLECTROGÈNES, MOTOPOMPES – GRUES ET PROPULSEURS HYDRAULIQUES – INNOVATIONS – LOGICIELS ET MATÉRIEL INFORMATIQUE – MACHINES ET MATÉRIELS OSTRÉICOLES ET MYTILICOLES – MAINTENANCE, ENTRETIEN ET RÉPARATION – MATÉRIELS DE CAPTAGE – MÉCANIQUE – MOTEURS HORS-BORD – ORGANISATIONS PROFESSIONNELLES, INSTITUTIONS – ORGANISMES SCIENTIFIQUES – PESAGE, CERCLAGE, CALIBRAGE – POMPAGE, OXYGÉNATION, TRAITEMENT DE L'EAU – PONTONS – PRESSE PROFESSIONNELLE – PRODUITS D'EMBALLAGES – PROTECTION SOCIALE – REMORQUES – SÉCURITÉ – SERVICES PUBLICS ET ADMINISTRATIONS – SOLUTIONS NUMÉRIQUES – STÉRILISATION – TABLES – TRAITEMENT DE L'EAU – TRANSPORT – VÉHICULES UTILITAIRES – VÊTEMENTS ...



# ILS NOUS FONT CONFIANCE :

A+A FORMATION – ACIGO INFORMATIQUE – ACTIV ARMATURES – ACUI-T – AFI DISTRIBUTION AQUAVITEX – A.G.P. COMPTABILITE – AGRIGESTION PURPAN – ALGAE – ALRE BOBINAGE – AMANDA GREY GRZY FORMATION – A.M.I. ATELIER MAINTENANCE INDUSTRIE SARL – AMLATELIERS MECANIKES LORIENTAIS – ANTELIS COIC ASSOCIÉS – APROLIS – AQUACULTURE FREELANCE EXPERTISE – AQUANURSE – AQUASSYS DOL FORAGE – ARBOR GROUPE MAREL – ARMOR MER – ASSOCIATION GESTION PURPAN COMPATIBILITE – ASSOCIATION OSTREICULTEUR TRADITIONNEL – ATEO – ATLANTIQUE INDUSTRIE – ATLANTIQUE PESAGE – AVENIR ENTREPRISE MER – AXXEL MANUTENTION – BERTRAND ROGER SARL – BESNARD SARL – BIRA – BLANCHET SAS – BLEU THAU MAT – BM EMBALLAGE – BMTS MATERIEL AGRICOLE ET CONCHYLICOLE – BRIAND CJ – BRIATEX – BRITEK – BRUMENT YANNICK – CAISSE MARITIME – C.I.G. CONSEIL – CAPELEVAGE – CARIDRO OUEST – CELTIPLAST – CENTRE D'ÉTUDE ET DE VALORISATION DES ALGUES – CERCLEUROP S.A. – CFC – CGO COMPTABILITE GESTION OCEAN – CHANTIERS NAVALS BERNARD – CHANTIER NAVAL DU MAGOUER – CHAPIN MATERIEL – CHARIOT PLUS – CHRONOPOST – CLUSTER MARITIME FRANÇAIS – CM AGRO – CNG EMBALLAGES – COCCI LUCIANO – COGEDIS FIDEOR – COMPTOIR DE LA MER – CONCHY SERVICES – CONSEIL DÉPARTEMENTAL DU MORBIHAN – CONSEIL REGIONAL DE BRETAGNE – COOPERATIVE MARITIME DES PECHEURS ET OSTREICULTEURS – CREDIT AGRICOLE DU MORBIHAN – CREDIT MARITIME ATLANTIQUE – CREDIT MARITIME MUTUEL – CREDIT MUTUEL ARKEA – CSV SHELLFISH LTD – CYNERGIE HELIAFOOD – DDPP/DDTM/DML – DEFIMED – DELAVERGNE CHANTIER NAVAL – DESMAS ATLANTIQUE MAINTENANCE – DIMIAF GRUES MARINES – DOLAV FRANCE – ECI EMBALLAGE CONVOYAGE INDUSTRIEL – ECLOSERIE CAP AU LARGE – ECOPLAGE – EMYG – ESAT ATELIERS ALREENS – ETS NORMAN – FILT – FRANCE EXPRESS TPS – FLEXSENSE – FRANCE HALIOTIS – FRANCE NAISSAIN – FRANCE TURBOT – FTGC – FRANHEN BV – FTGC – GPI – GAN ASSURANCES – GARAGE DUCLOS – GL MATEQUIP – GLYNKA SARL – GMH – GRAINOCEAN S.A. – GROUPE ADINFO – GUYOT ENVIRONNEMENT – GYFAL/ORVED – H.T. DIFFUSION – HARDOUIN JOËL SARL – HEOL DESIGN – IFREMER – CULTURES MARINES – IMPRIMERIES LOOS HVI – INFOMER LE MARIN – INSTITUT MARITIME DE PREVENTION – INTERMAS – ISAGRI – JLS TECHNIQUES – JOSSELIN POMPES SARL – KENKIZ MARINE – LABEL BOITE – LABOCEA – LAMY S.A.R.L. – LASSOUDRY – LATINPACK – LOCARMOR SA – LORIENT LASER INDUSTRIE – LYCEE PROFESSIONNEL O. GUICHARD DE GUERANDE – LYCEE PROFESSIONNEL MARITIME D'ETEL – LYCEE PROFESSIONNEL MARITIME DE SAINT-MALO – M3 FRANCE – MAISON FAMILIALE RURALE DE CHALLANS – MANUPACK – MARRET ETS – MORECAMBE BAY OYSTERS – MULOT SAS – NABERAN – NAUTIL CERFRANCE – NAVALU – NEATBOARD SARL – NEOGEN EUROPE LTP – NISSAN GOLFE AUTOMOBILES – NKE – NORMAN EMBALLAGES – NOVOSTREA BRETAGNE – ODET PESAGE SERVICE – OLERONLAC S.A. – OMAN – ORGANISATION DES PRODUCTEURS CONCHYLICULTEURS DE BRETAGNE – OUEST6SAEPLAST – OUEST MATIC – OVIVE – PALMAR IMPORT EXPORT – PECH'ALU INTERNATIONAL – PERLUCINE – PL EDITIONS CONCH'MAGAZINE – PICHON – POLE EMPLOI – POLE MER BRETAGNE ATLANTIQUE – POLYWAY – PREMEL CABIC – PROMENS – PRONO LEOPOLD SARL – RENAULT AUVENDIS – RHUYS PECHE PRO – ROEM VAN YERSEKE – RIOUX NAUTIQUE – RIME SA – SAMI BRETAGNE MERCEDES – S.M.O. SERVICE MAINTENANCE OSTREICOLE – SAMMARLA – SATMAR – SEA TECH FRANCE – SEAPA FRANCE – SEASALTER SHELLFISH LTD – SEDAM – SERVICE SOCIAL MARITIME – SERVIGAZ – SIMON-BRIAND – SMO – SOCOFI – SODABO – SOFINOX – SOFRAGRAF SAS – SOFRAMME – SRC BRETAGNE NORD – SRC BRETAGNE SUD – SRE – SSEM – STE NOUVELLE DE PESAGE – STRAPEX – SYCLO PECHE – SYNOPSIS – TECH.I.MA – TECHNIQUE CONCEPTION CONTROLE – TENECIA DE ENVASES PESQUEROS TEP SA – THERMIGAS CHAUFFAGE INDUSTRIEL SAS – TOTAL LUBRIFIANTS – TUYAUTERIE ET CHAUDRONNERIE DU COTENTIN (TCC) – UBIDREAM – VENDEE CONCEPT – VTM – WHIPTRUCK – WIM BAKKER – YAD MARINE...



Contact organisation : **Sylvie Massé**  
tél : **02 97 46 29 61** – mob : **06 45 46 11 86**  
[sylvie.masse@lechorus.com](mailto:sylvie.masse@lechorus.com)

Une Organisation CHORUS SA - Groupe GL EVENTS  
**PARC DES EXPOSITIONS CHORUS** Tél : **+33 (0)2 97 46 41 41**  
Parc du Golfe – 8, Rue Daniel Gilard Fax : **+33 (0)2 97 46 06 85**  
56000 Vannes, France [info@lechorus.com](mailto:info@lechorus.com)  
SA AU CAPITAL DE 50 000 E – RC VANNES B 414 583 039 – SIRET 414 583 039 000 14



**L'organisateur** : la SA CHORUS accueille congrès et conventions d'entreprises, organise des salons grand public et professionnels depuis 1992. C'est une filiale du Groupe GL events, référence internationale en matière d'organisation d'événements, de gestion de sites et d'installation générale.

Le Parc des Expositions Chorus de Vannes est engagé dans une **démarche environnementale** selon la norme ISO 14001 afin de diminuer ses impacts environnementaux.

Cette certification est l'affaire de tous et nous sensibilisons tous les intervenants sur notre site à avoir une conduite éco-citoyenne lors de leur passage chez nous.

Soucieux de son environnement, le Parc des Expositions de Vannes s'engage au quotidien et agit principalement sur 2 axes :

- **Gestion des déchets,**
- **Optimisation des consommations d'énergie.**