

# 33<sup>ème</sup> SALON NATIONAL

## DE LA CONCHYLICULTURE ET DES CULTURES MARINES

13-14 SEPT. 2017 - PARC EXPO CHORUS - VANNES



[www.salon-ostreiculture.com](http://www.salon-ostreiculture.com) – Suivez nous sur 

LE RENDEZ-VOUS NATIONAL DES PROFESSIONNELS DE LA CONCHYLICULTURE EN OUVERTURE DE SAISON



L'unique salon professionnel dédié à la conchyliculture



Tous les produits et services utiles aux conchyliculteurs



Des ateliers d'information et d'échange



Des visiteurs ciblés



Une organisation professionnelle

Une organisation CHORUS s.a.

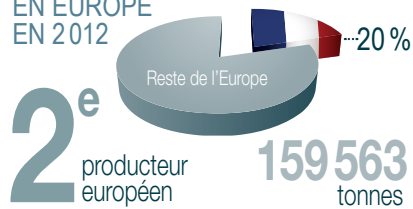


# UN MARCHÉ PORTEUR

## LA CONCHYLICULTURE

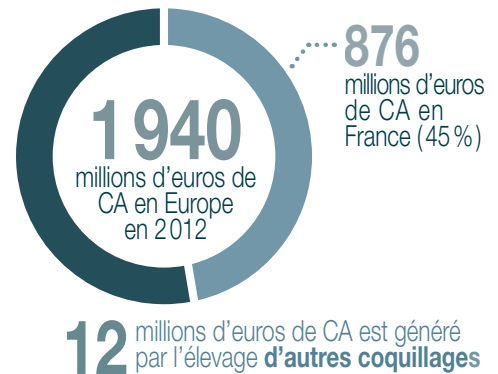
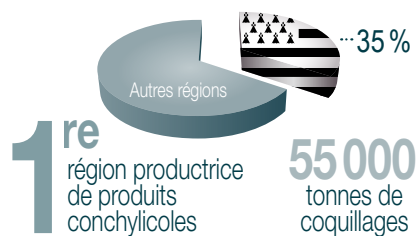
### FRANCE

RÉPARTITION DE LA PRODUCTION EN EUROPE EN 2012



### BRETAGNE

RÉPARTITION DE LA PRODUCTION EN FRANCE EN 2012



2 864 entreprises conchylicoles dont 2 232 entreprises agréementées pour le commerce et la mise en marché (agrément sanitaire d'expédition)

4 508 concessionnaires détiennent au total près de 48 674 concessions sur le domaine public maritime

3 000 tonnes de coques et palourdes produites en moyenne

18 000 personnes employées 9 300 équivalents temps plein

## LA MYTILICULTURE EN FRANCE

- 65 000 tonnes de moules produites en moyenne dont 40 163 en Bretagne
- CA estimé de 150 millions d'euros
- 4 340 hectares
- 1 582 concessions pour 351 détenteurs
- 70% des concessions nationales, en surface concédée sur le domaine public maritime.



## L'OSTREICULTURE EN FRANCE

- Près de 2 654 entreprises ostréicoles dont près de 850 en Bretagne
- 130 000 tonnes d'huîtres produites dont près de 36 000 tonnes produites en Bretagne
- CA estimé de 630 millions d'euros



Source : CNC – Préfecture de la Région Bretagne - Agreste

# BILAN DE L'ÉDITION 2016

## Ce salon est le premier rendez-vous national pour la filière conchylicole

Il a fermé ses portes sur un bilan et un climat d'affaires positifs et dynamiques, salués par tous : visiteurs, exposants et partenaires.

Tous ont constaté une évolution qualitative et quantitative de la fréquentation des visiteurs mais aussi de la participation et de la diversité des exposants qui, pour beaucoup ont présenté des innovations et nouveautés.

Les 74 exposants présents ont pu rencontrer sur les deux jours près de 1 600 professionnels qualifiés (contre 1 400 en 2015) porteurs de projets et de perspectives d'affaires concrètes. Certains visiteurs sont venus à plusieurs reprises et nous n'avons pas comptabilisé le nombre exact de visiteurs venus en groupe (étudiants, professionnels).

C'est pourquoi, nous pouvons indiquer que près de 2 000 visites ont été effectuées durant ces 2 jours. On remarque que les inscriptions sur le site ont doublé avec une nette augmentation des visiteurs étrangers identifiés. Les visiteurs bretons représentent 60 % de la fréquentation.

Les ostréiculteurs restent la cible principale, on remarque une influence plus grande des mytiliculteurs, patrons pêcheurs, institutionnels. Plus de 50 % des visiteurs interrogés souhaitent plus de secteurs d'activités.



# COMMENT NOUS MOBILISONS NOS VISITEURS PROFESSIONNELS

-  Une communication d'envergure nationale avec la presse professionnelle, les réseaux et les entreprises partenaires
-  Des organisations spécialisées partenaires
-  Un accès gratuit
-  Un programme d'ateliers pour répondre aux problématiques des professionnels
-  Plus de 7 500 invitations personnalisées envoyées
-  Près de 4 000 professionnels ciblés attendus



## LE + DU SALON !



Une restauration conviviale et ouverte aux repas d'affaires et propice à vous retrouver !



Une salle pour vous, pour vos rendez-vous et rencontres !



Une soirée exposants 'croisière iodée'

Vous êtes invités le **mercredi 13 septembre**, embarquement à 19 h pour une croisière apéritive ! Un bol d'air assuré et autre moment de rencontres entre vous !

## ACTIVITÉS REPRÉSENTÉES SUR LE SALON :

AGRAFAGE – ASSURANCES – BACS DE MANUTENTION – BANQUES – CAGES ET PANIERS OSTRÉICOLES – CAMIONNETTES FRIGORIFIQUES – CARROSSERIES INDUSTRIELLES – CERCLAGE – CHARIOTS ÉLEVATEURS – CONSEIL – CONSTRUCTION NAVALE – CORDAGES – DRAGUES – ECLOSERIES ET NURSERIES – ELECTRONIQUE MARINE – EMBALLAGE, CONVOYAGE, STOCKAGE – ENFONCE-PIEUX – EQUIPEMENTS MANUTENTION HYDRAULIQUE – FILETS D'ÉLEVAGE – FORMATION, ENSEIGNEMENT PROFESSIONNEL – FOURNITURES GÉNÉRALES – GESTION, GESTION DES DÉCHETS, CONSEIL, ENVIRONNEMENT – EXPERTISE – GROUPES ÉLECTROGÈNES, MOTOPOMPES – GRUES ET PROPULSEURS HYDRAULIQUES – LOGICIELS ET MATÉRIEL INFORMATIQUE – MACHINES ET MATÉRIELS OSTRÉICOLES ET MYTILICOLES – MAINTENANCE, ENTRETIEN ET RÉPARATION – MATÉRIELS DE CAPTAGE – MÉCANIQUE – MOTEURS HORS-BORD – ORGANISATIONS PROFESSIONNELLES, INSTITUTIONS – ORGANISMES SCIENTIFIQUES – PESAGE, CERCLAGE, CALIBRAGE – POMPAGE, OXYGÉNATION, TRAITEMENT DE L'EAU – PONTONS – PRESSE PROFESSIONNELLE – PRODUITS D'EMBALLAGES – PROTECTION SOCIALE – REMORQUES – SÉCURITÉ – SERVICES PUBLICS ET ADMINISTRATIONS – STÉRILISATION – TABLES – TRAITEMENT DE L'EAU – VÉHICULES UTILITAIRES – VÊTEMENTS

# ILS NOUS FONT CONFIANCE :

A+A FORMATION – ACIGO INFORMATIQUE – ACTIV ARMATURES – ACUI-T – AFI DISTRIBUTION AQUAVITEX – A.G.P. COMPTABILITE – AGRIGESTION PURPAN – ALRE BOBINAGE – AMANDA GREY GRZY FORMATION – A.M.I. ATELIER MAINTENANCE INDUSTRIE SARL – AML ATELIERS MECANIKES LORIENTAIS – APROLIS – AQUACULTURE FREELANCE EXPERTISE – AQUANURSE – AQUASSYS DOL FORAGE – ARBOR GROUPE MAREL – ARMOR MER – ASSOCIATION GESTION PURPAN COMPATIBILITE – ASSOCIATION OSTREICULTEUR TRADITIONNEL – ATEO – ATLANTIQUE INDUSTRIE – ATLANTIQUE PESAGE – AVENIR ENTREPRISE MER – AXCEL MANUTENTION – BERTRAND ROGER SARL – BESNARD SARL – BIRA – BLANCHET SAS – BLEUTHAU MAT – BMEMBALLAGE – BMTS MATERIEL AGRICOLE ET CONCHYLICOLE – BRIAND CJ – BRIATEX – BRITEK – BRUMENT YANNICK – CAISSE MARITIME – C.I.G. CONSEIL – CAPELEVAGE – CARIDRO OUEST – CELTIPLAST – CENTRE D'ÉTUDE ET DE VALORISATION DES ALGUES – CERCLEUROP S.A. – CFC – CGO COMPTABILITE GESTION OCEAN – CHANTIERS NAVALS BERNARD – CHANTIER NAVAL DU MAGOUER – CHAPIN MATERIEL – CHARIOT PLUS – CHRONOPOST – CM AGRO – CNG EMBALLAGES – COGEDIS FIDEOR – COMPTOIR DE LA MER – CONCHY SERVICES – CONSEIL DÉPARTEMENTAL DU MORBIHAN – CONSEIL REGIONAL DE BRETAGNE – COOPERATIVE MARITIME DES PECHEURS ET OSTREICULTEURS – CREDIT AGRICOLE DU MORBIHAN – CREDIT MARITIME ATLANTIQUE – CREDIT MARITIME MUTUEL – CREDIT MUTUEL ARKEA – CSV SHELLFISH LTD – CYNERGIE HELIA-FOOD – DDPP/DDTM/DML – DEFIMED – DELAVERGNE CHANTIER NAVAL – DESMAS ATLANTIQUE MAINTENANCE – DIMIAF GRUES MARINES – DOLAV FRANCE – ECI EMBALLAGE CONVOYAGE INDUSTRIEL – ECLOSERIE CAP AU LARGE – EMYG – ESAT ATELIERS ALREENS – ETS NORMAN – FILT – FRANCE HALIOTIS – FRANCE NAISSAIN – FRANCE TURBOT – FTGC – FRANHEN BV – FTGC – GPI – GAN ASSURANCES – GARAGE DUCLOS – GL MATEQUIP – GLYNKA SARL – GMH – GRAINOCEAN S.A. – GROUPE ADINFO – GUYOT ENVIRONNEMENT – GYFAL/ORVED – H.T. DIFFUSION – HARDOUIN JOËL SARL – HEOL DESIGN – IFREMER – CULTURES MARINES – IMPRIMERIES LOOS HVI – INFOMER LE MARIN – INSTITUT MARITIME DE PREVENTION – INTERMAS – ISAGRI – JLS TECHNIQUES – JOSSE-LIN POMPES SARL – KENZIZ MARINE – LABEL BOITE – LAMY S.A.R.L. – LASSOUDRY – LATINPACK – LOCARMOR SA – LORIENT LASER INDUSTRIE – LYCEE PROFESSIONNEL O. GUICHARD DE GUERANDE – LYCEE PROFESSIONNEL MARITIME D'ETEL – LYCEE PROFESSIONNEL MARITIME DE SAINT-MALO – MAISON FAMILIALE RURALE DE CHALLANS – MANUPACK – MARRET ETS – MORECAMBE BAY OYSTERS – MULOT SAS – NABERAN – NAUTIL CERFRANCE – NAVALU – NEATBOARD SARL – NEOGEN EUROPE LTP – NISSAN GOLFE AUTOMOBILES – NORMAN EMBALLAGES – NOVOSTREA BRETAGNE – ODET PESAGE SERVICE – OLERONLAC S.A. – OMAN – ORGANISATION DES PRODUCTEURS CONCHYLICULTEURS DE BRETAGNE – OUEST MATIC – OVIVE – PALMAR IMPORT EXPORT – PECH'ALU INTERNATIONAL – PL EDITIONS CONCH'MAGAZINE – PICHON – POLYWAY – PREMEL CABIC – PROMENS – PRONO LEOPOLD SARL – RENAULT AUVENDIS – RHUYS PECHE PRO – ROEM VAN YERSEKE – RIOUX NAUTIQUE – RIME SA – SAMI BRETAGNE MERCEDES – S.M.O. SERVICE MAINTENANCE OSTREICOLE – SAMMARLA – SATMAR – SEA TECH FRANCE – SEAPA FRANCE – SEASALTER SHELLFISH LTD – SEDAM – SERVICE SOCIAL MARITIME – SERVICAZ – SIMON-BRIAND – SMO – SOCOFI – SODABO – SOFINOX – SOFRAGRAF SAS – SOFRAMME – SRC BRETAGNE NORD – SRC BRETAGNE SUD – SRE – STE NOUVELLE DE PESAGE – STRAPEX – SYCLO PECHE – TECH.I.MA – TECHNIQUE CONCEPTION CONTROLE – TENECIA DE ENVASES PESQUEROS TEP SA – THERMIGAS CHAUFFAGE INDUSTRIEL SAS – TOTAL LUBRIFIANTS – TUYAUTERIE ET CHAUDRONNERIE DU COTENTIN (TCC) – VENDEE CONCEPT – VTM – WHIPTRUCK – WIM BAKKER – YAD MARINE...



Contact organisation : **Sylvie Massé**  
tél : **02 97 46 29 61** – mob : **06 45 46 11 86**  
[sylvie.masse@lechorus.com](mailto:sylvie.masse@lechorus.com)

Une Organisation CHORUS SA - Groupe GL EVENTS  
**PARC DES EXPOSITIONS CHORUS** Tél : **+33 (0)2 97 46 41 41**  
Parc du Golfe – 8, Rue Daniel Gilard Fax : **+33 (0)2 97 46 06 85**  
56000 Vannes, France **info@lechorus.com**  
SA AU CAPITAL DE 50 000 E – RC VANNES B 414 583 039 – SIRET 414 583 039 000 14



**L'organisateur** : la SA CHORUS accueille congrès et conventions d'entreprises, organise des salons grand public et professionnels depuis 1992. C'est une filiale du Groupe GL events, référence internationale en matière d'organisation d'événements, de gestion de sites et d'installation générale.

Le Parc des Expositions Chorus de Vannes est engagé dans une **démarche environnementale** selon la norme ISO 14001 afin de diminuer ses impacts environnementaux.

Cette certification est l'affaire de tous et nous sensibilisons tous les intervenants sur notre site à avoir une conduite éco-citoyenne lors de leur passage chez nous.

Soucieux de son environnement, le Parc des Expositions de Vannes s'engage au quotidien et agit principalement sur 2 axes :

- **Gestion des déchets,**
- **Optimisation des consommations d'énergie.**